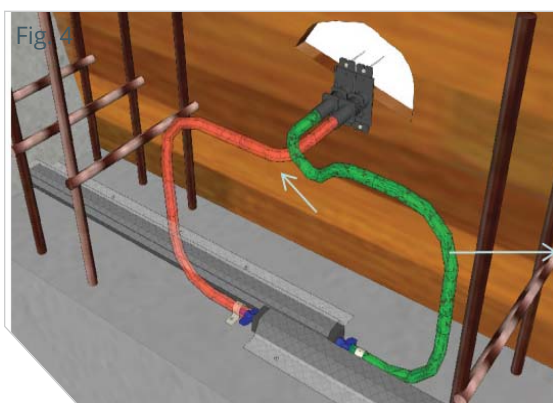
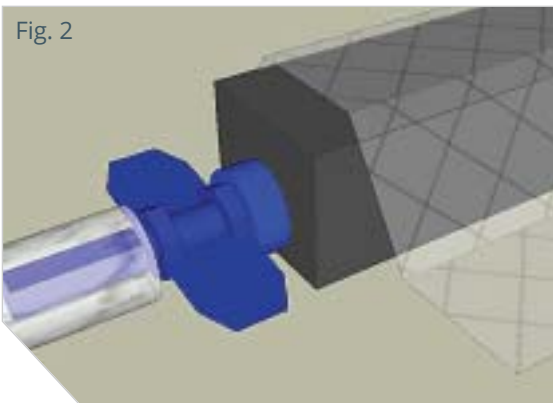
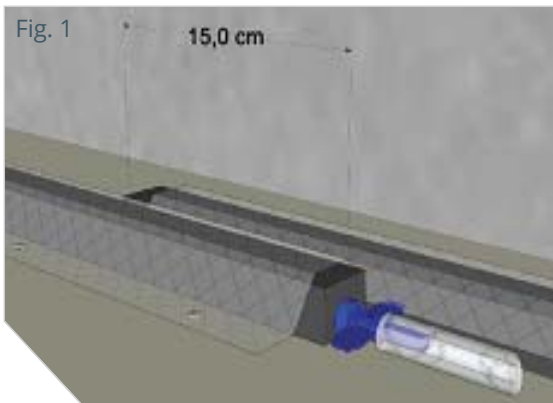


Varenr. 18560

## MONTERING - INJEKSJONSSLANGE HYDRA COMBIJECT



### 1. Forberedelser

Støpeskjøter skal være rengjort før montering av injeksjonsslangen. Sår og porer > 15 mm repareres og fylles med Svellepasta Hydra SX 100 (Varenr. 81011).

### 2. Montering

Hydra Combiject monteres nærmest vanntrykkside med overdekning på minimum 80 mm. Den kan også plasseres i eventuell fortanning.

Mateslangen bindes til armeringen slik at den ikke skades under vibrering av betongen.

Hydra Combiject leveres i lengder à 8 meter som legges med 15 cm overlapp. Bruk skjøtenipler (Fig. 2) ved tilslutning av mateslanger. Mateslanger føres opp til injeksjonskopper som festes til forskalingen, ca. 20 cm opp fra støpeskjøten. (Alternativ med ineksjonskopp med brakket for festing på armering). Injeksjonskopper påmonteres i begge ender av Hydra Combiject.

Hydra Combiject monteres med festenet som standard. Benytt spiker/stift som slås eller skytes gjennom nettet. Spikeravstand maks. 300 mm.

Det er også mulig å bruke klammer/klips.

Hydra Combiject legges kontinuerlig i støpeskjøten. Svellebåndet i Hydra Combiject har en folie av maisstivelse som hindrer umiddelbar svelling. Folien må derfor ikke fjernes!

Kontrollskjema fylles ut og oppbevares som dokumentasjon i egen kvalitetssikring for prosjektet, og i med tanke på eventuell reklamasjon.

Hydra Combiject er meget fleksibelt og myk, selv i lave temperaturer.